

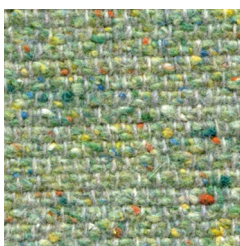
CATEGORIA K
CATEGORY K

TESSUTO
UPHOLSTERY

BISENTIUM
 Pugi•rg



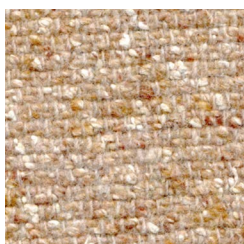
BS01



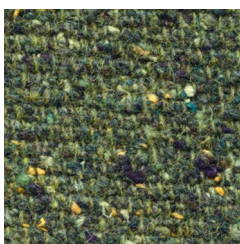
BS02



BS03



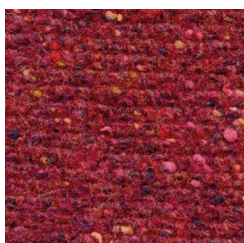
BS04



BS05



BS06



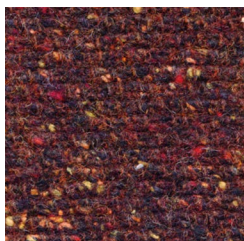
BS07



BS08



BS09



BS10



BS11



BS12

DESTINAZIONI D'USO / APPLICATIONS

Rivestimenti per imbottiti, casa, ufficio e contract / Office, contract use

RESISTENZA ALL'ABRASIONE (CICLI MARTINDALE) / ABRASION RESISTANCE (MARTINDALE CYCLES)

EN ISO 12497-2 100.000

RESISTENZA ALLO SFREGAMENTO / FASTNESS TO RUBBING (EN ISO 105-X12)

Umido / Wet 1/5

Secco / Dry 4/5

RESISTENZA ALLA LUCE / LIGHT FASTNESS

(EN ISO 105-B02) SCALA DEI BLU 1/8

MANUTENZIONE E PULIZIA / MAINTENANCE AND CLEANING

Usare con regolarità asperapolvere a beccuccio liscio, senza spazzolare.
Use vacuum cleaner regularly with a smooth nozzle, without brushing.

CARATTERISTICHE / DESCRIPTION

30% Lana vergine / Wool

28% Lana / Polyester

26% Poliammide / Polyamide

16% Seta / Silk

140 cm Altezza / Height

450 g/m² Peso / Weight

Possono verificarsi differenze di colore / Differences in color may occur

INFIAMMABILITÀ / FLAMMABILITY

EN 1021-1

EN 1021-2

Classe 1IM

Le performance ritardanti di fiamma dipendono dalla schiuma utilizzata.

Will also pass other flammability standards. Flame retardant performance is dependent upon the foam used.

5 ANNI DI GARANZIA / 5 YEAR WARRANTY**REVISIONE TESSUTI 02-2023 / FABRIC REVIEW 2023-02**

Accreditamento del sistema qualità e ambiente secondo le norme ISO 9001 ed ISO 14001.

Incoraggiamento all'uso di fibre sostenibili. Durevole e di alta qualità. Limitazione delle sostanze pericolose. Quality and environmental system accreditation according to ISO 9001 and ISO 14001.

Encouraging the use of sustainable fibres. Durable and high quality. Hazardous substances restricted.